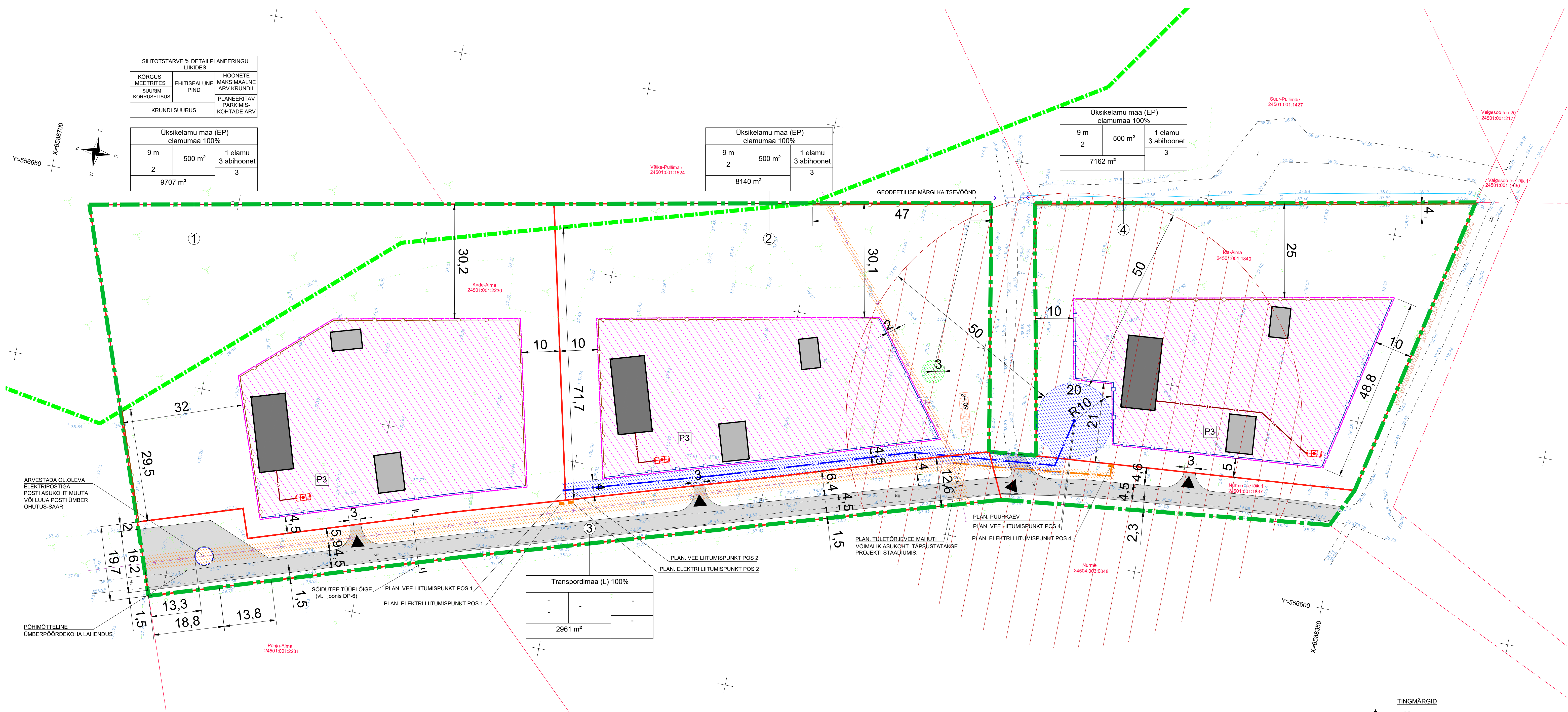


SIHTOTSTARVE % DETAILPLANEERINGU LIIKIDES		
KÕRGUS MEEETRITES SUURIM KORRUSELISUS	EHITISEALUNE PIND	HOONETE MAKSIMAALNE ARV KRUNDIL
KRUNDI SUURUS		PLANEERITAV PARKIMIS-KOHTADE ARV

Üksikelamu maa (EP) elamumaa 100%		
9 m	500 m <sup>2</sup>	1 elamu
2		3 abihoonet
9707 m <sup>2</sup>		3

Üksikelamu maa (EP) elamumaa 100%		
9 m	500 m <sup>2</sup>	1 elamu
2		3 abihoonet
8140 m <sup>2</sup>		3

Üksikelamu maa (EP) elamumaa 100%		
9 m	500 m <sup>2</sup>	1 elamu
2		3 abihoonet
7162 m <sup>2</sup>		3



ARVESTADA OLEVA ELEKTRIPOSTIGA POSTI ASUKOHT MUUTA VÕI LUUA POSTI ÜMBER OHUTUS-SAAR

PÕHIMÕTELINE ÜMBERPÕRDEKOHA LAHENDUS

Transpordimaa (L) 100%	
	2961 m <sup>2</sup>

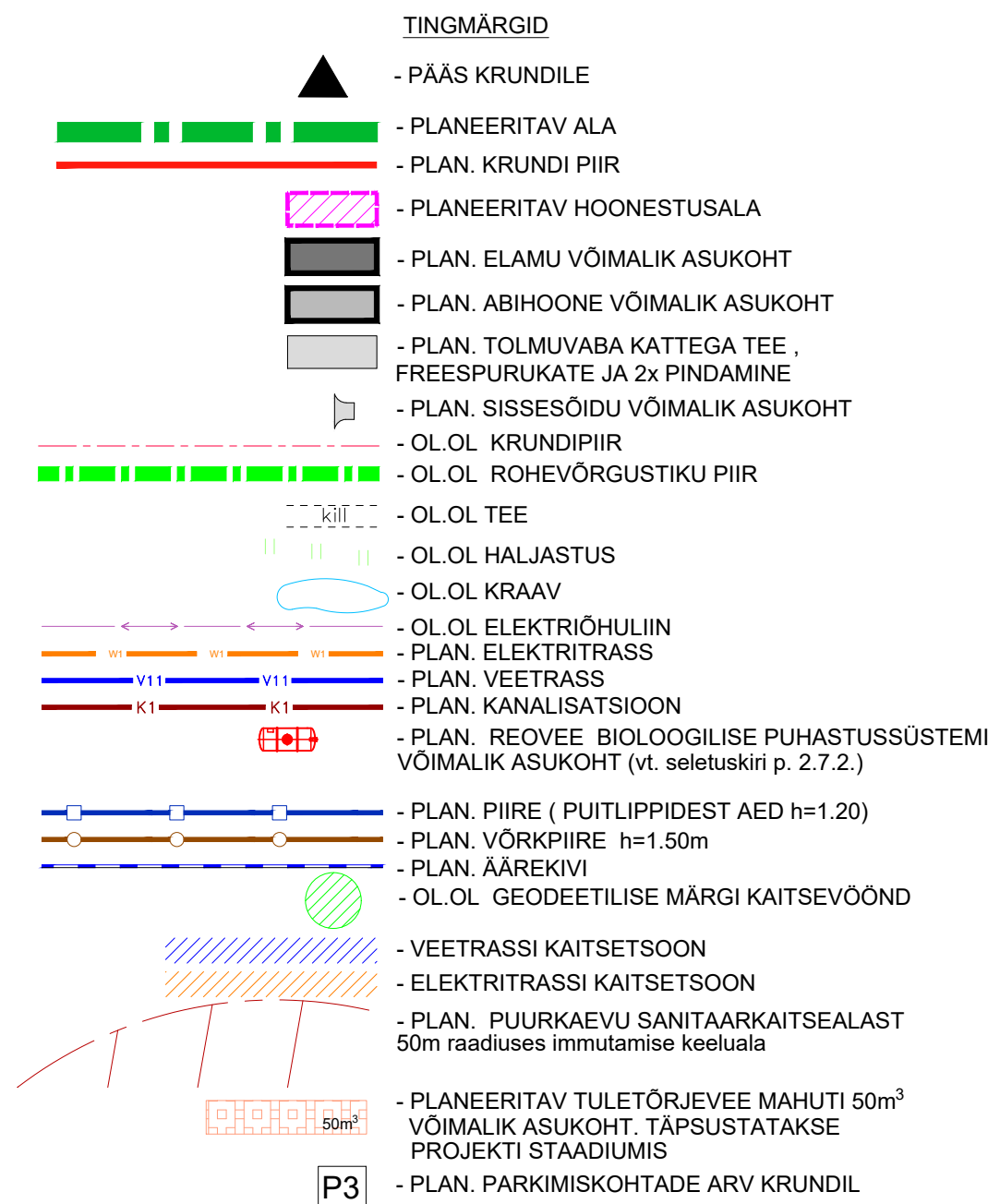
POS. NR.	KRUNDI ADRESS VÕI ADRRESSI ETTEPANEK	KRUNDI PLANEERITUD SUURUS m <sup>2</sup>	EHITISE ALUNE PIND m <sup>2</sup>	Max. KORRUSELISUS ELAMUL / ABIH.	HOONETE ARV ELAMU / ABIH.	MAA SIHT-OTSTARVE JA OSAKAALU % (VASTAVALT DET. PLANEERINGU LIIKIDE KAUPA)	MAA SIHT-OTSTARVE JA OSAKAALU % (VASTAVALT KATASTRÜKSUSE LIIKIDE KAUPA)	MIN. TULEPÜSIVUS-KLASS	PARKIMIS-KOHTADE ARV NORMATIIVNE JA KAVANDATUD	ARHITEKTUURINÕUDED	PIIRDEAIA KUJUNDAMISE NÕUDED
1	Kõrde-Alma 1 24501:001:2230	9707	500	2/1 / 9/6	1/3	EP 100	EP 100	TP3	3 / 3	- Katusekalle 10-50°, viil- või kelpkatus - Välisviimisliust materjalid. - Ümbruskonda sobivad naturalsed materjalid. - Vältida naturalseid materjale imiteerivaid materjale - Hoonestusviis lahine	Krundi eespiiril lubatud puittüpped max. kõrgus 1,5m. Puittüpped peab sobima kokku hoonete arhitektuuriga. Naaberkiinistute vahel lubatud võrk- või puittüpped max kõrgus 1,5m. Mitte rajada läbipaistmatuid piirdeaid. Transpordimaale piirdeaid ei rajata. Piirdeaid mitte rajada rohevõrgustiku alasse krundidel POS1 ja POS2.
2	Kõrde-Alma 2	8140	500	2/1 / 9/6	1/3	EP 100	EP 100	TP3	3 / 3		
3	Kõrde-Alma 3	2961				LT 100	LT 100				
4	Ida-Alma	7162	500	2/1 / 9/6	1/3	EP 100	EP 100	TP3	3 / 3		

POS. NR.	KITSENDUSED PIIRANGUD
1	1. Veetrassi servituudi vajadusega ala 2m mõlemale poole trassi teljest. 2. Biopuhasti või septiku sanitaartsoon. 3. Rohevõrgustiku tsoon
2	1. Veetrassi servituudi vajadusega ala 2m mõlemale poole trassi teljest. Kõrde-Alma 1 ja 2 omanike kasuks sellel osas, mis vajalik Kõrde-Alma 1 ja 2 kruntideni jõudmiseks. 2. Biopuhasti või septiku sanitaartsoon. 3. Geodeetilise märgi kaitsevöönd 3m. Omanik Maa-amet Geodeetiliste punktide andmekogu. 4. Rohevõrgustiku tsoon 5. Elektrilevi OÜ elektrikaabelliini kaitsevöönd 1m mõlemale poole trassi teljest.
3	1. Elektrilevi OÜ elektrikaabelliini kaitsevöönd 1m mõlemale poole trassi teljest. 2. Elektrilevi OÜ elektrihüliini kaitsevöönd 2m mõlemale poole trassi teljest.
4	1. Veetrassi servituudi vajadusega ala 2m mõlemale poole trassi teljest. Kõrde-Alma 1 ja 2 omanike kasuks sellel osas, mis vajalik Kõrde-Alma 1 ja 2 kruntideni jõudmiseks. 2. Biopuhasti või septiku sanitaartsoon. 3. Puurkaevu sanitaartsoon.

### ANDMED KRUNTIDE MOODUSTAMISEKS

POS. NR.	AADRESS	KRUNDI PLANEERITUD SIHTOTSTARVE (KATASTRÜKSUSE LIIK)	MOODUSTATAKSE KINNISTUSTEST (NR.) VÕI RIIGI MAALE			LIIDETAVATE LAHUTATAVATE OSADE SUURUSED m <sup>2</sup>	OSADE SENINE SIHTOTSTARVE (KATASTRÜKSUSE LIIK)
			KRUNDI PLANEERITUD SUURUS m <sup>2</sup>	AJUTISE KINNISTU POS. NR.	Kõrde-Alma 24501:001:2230		
1		EP100%	9707		- 9707	MP 100%	
2		EP100%	8140		- 8140	MP 100%	
3		LT100%	2961		- 2961	MP 100%	
4		EP100%	7162		- 7162	MP 100%	

PLANEERITAVA ALA NÄITAJAD	
Planeeritava ala suurus	27970 m <sup>2</sup>
Kavandatav kruntide arv	4
Kruntide maa bilanss katastrüksuste sihtotstarvete kaupa	Elamumaa (EP) 90% Transpordimaa (LT) 10%
Kavandatav hoonestustihedus Pos 1	500 / 9707 = 0.05
Kavandatav hoonestustihedus Pos 2	500 / 8140 = 0.06
Kavandatav hoonestustihedus Pos 4	500 / 7162 = 0.07



Märkus:  
Kõrgused EH2000 süsteemis  
Koordinaadid L-Est 97 süsteemis  
Moodistas Kaido Kikas OÜ Amaate AKM Töö nr: T-049-22\_06.10.2022  
Krundipiirid joonisele kantud Maaameti andmete järgi 10.2022a

<b>OÜ R. VALK</b> ARHITEKTUURIBÜROO KESK. NR. 10533054 VABARIIGI KATASTRÜKSUSE TEE 2a - 9 10130 TALLINN   TEL: 6563079 e-mail: valk.ari@gmail.ee	OBJEKT: Harju, Jõealtnme vald, Saha küla, Ida-Alma ja Kõrde-Alma maastikuehitise ning lähiala detailplaneering	LEPING:	TÖÖ NR.:	LEHT:
	JOONIS: PÕHIOJONIS TEHNORÜKUDEGA	ARHITEKT: R. VALK	ARHITEKT: A. SEPSIVART	2257
TELLUSA: JUKU IN OÜ	STADIUM: DP	KUUPÄEV: 12.2024	MÕÖT: 1:1000	